



**HEIDENHAIN**



## **Solutions CN**

Annexe de la FAQ 1078  
Editer des tableaux de la CN sur le PC

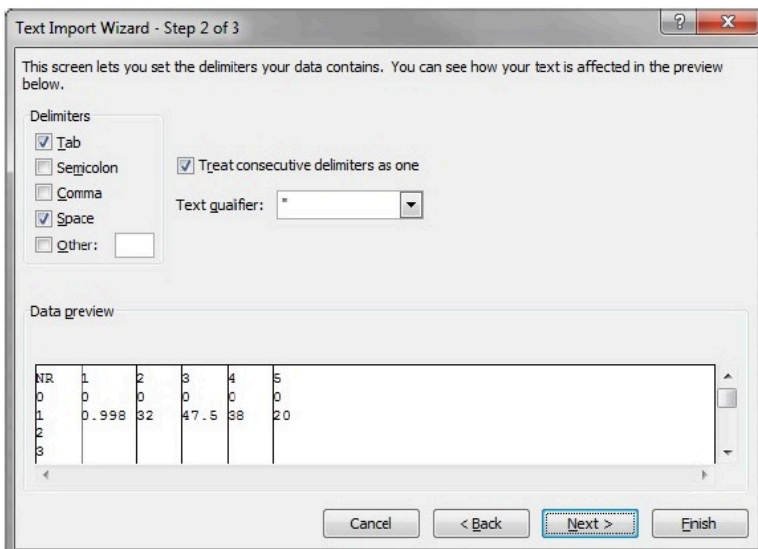
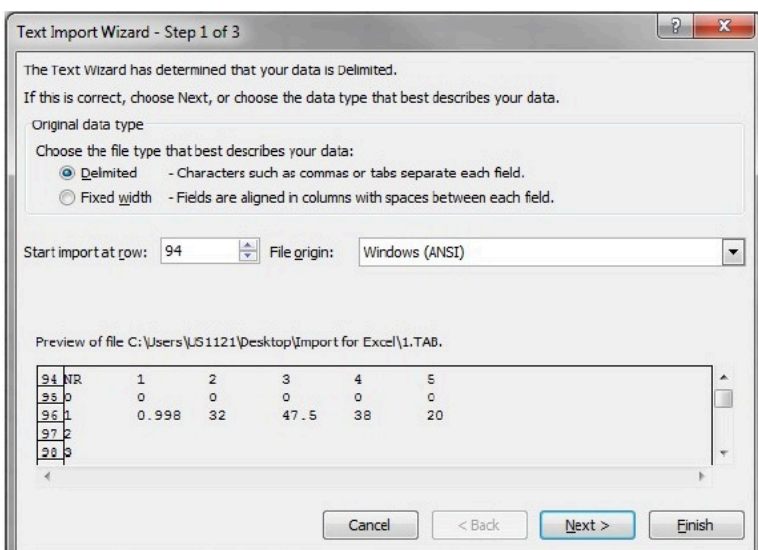
Français (fr)  
5/2018

## 1 Annexe de la FAQ1078

### Editer des tableaux de la CN sur le PC

Pour éditer un tableau personnalisable sur le PC avec Excel :

- ▶ Transférer un tableau personnalisable de la CN vers un PC
- ▶ Ouvrir le programme Excel
- ▶ Sélectionner : Menu DONNEES > Données externes > Fichier texte
- ▶ Sélectionner et ouvrir le tableau
- ▶ Paramétrer l'assistant de conversion du texte



Vous pouvez maintenant éditer le tableau ouvert.